



**Raffaello Romanelli**  
1856–1928

**Cleopatra în costum egiptean**  
marmură  
113 × 34 × 40 cm

[sfârșitul secolului al XIX-lea]

21/82K

**Cleopatra in Egyptian Costume**  
marble  
113 × 34 × 40 cm

[late 19th century]

21/82K



**Raphael Urbain Massan**  
1775–1843

**Sabinele despărțindu-i pe sabini de romani,**  
după J.L. David  
gravură  
58 × 77,5 cm

[1799]

293/61R

**The Sabine Women Separating the Sabines from the Romans,**  
after J.L. David  
engraving  
58 × 77,5 cm

[1799]

293/61R



**Mariano Fortuny**  
1871–1949

**Cheval du Maroc**  
gravură acvaforte  
45 × 62 cm

[începutul secolului XX]

305/57 IP

**Cheval du Maroc**  
etching  
45 × 62 cm

[early 20th century]

305/57 IP



**Mariano Fortuny**  
1871–1949

**Mendiant**  
gravură acvaforte  
63 × 44 cm

[începutul secolului XX]

306/58 IP

**Petrified Landscape**  
etching  
63 × 44 cm

[early 20th century]

306/58 IP



**Gabriel Popescu**  
1866–1937

**Cap de băiat, Daniel**  
cărbune negru pe hârtie  
cașerată pe carton  
31,4 × 31,9 cm

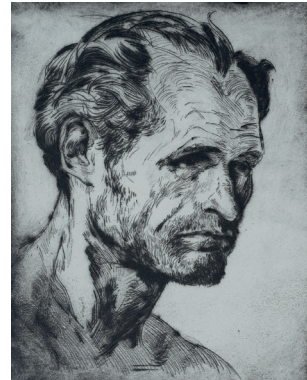
[1915–1917]

1647AC

**Head of a Boy, Daniel**  
black charcoal on paper  
mounted on board  
31,4 × 31,9 cm

[1915–1917]

1647AC



**Lidia Ciolac**  
1933–1912

**Portret**  
gravură cu acul  
pe hârtie  
21 × 17 cm

[1955]

546/1240S

**Portrait**  
drypoint  
21 × 17 cm

[1955]

546/1240S